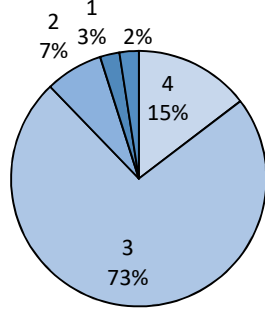


評価基準								
4	十分満足できる	3	ほぼ満足できる	2	努力を要する	1	大変努力を要する	※本年度より4段階に変更

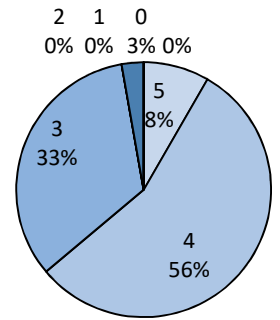
1 あなたは、指導目標の「明るく元気に、心豊かで力強く未来を拓く生徒を育成する」教育を実践していますか。

評価	R02人数
4	6
3	30
2	3
1	1
	1
平均	3.0



R02

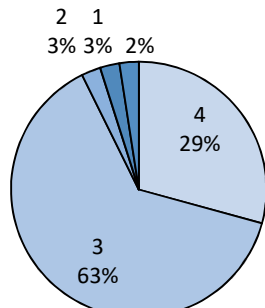
評価	R01人数
5	3
4	20
3	12
2	0
1	0
0	1
	0
平均	3.7



R01

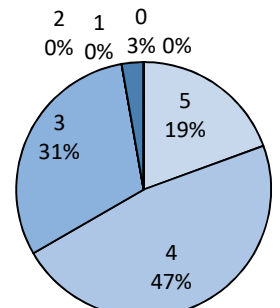
2 あなたは、意欲と情熱を持って教育活動に取り組んでいますか。

評価	R02人数
4	12
3	26
2	1
1	1
	1
平均	3.2



R02

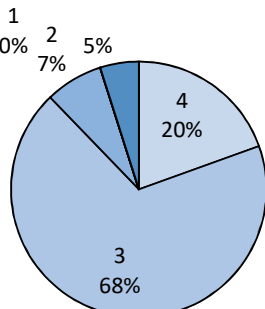
評価	R01人数
5	7
4	17
3	11
2	0
1	0
0	1
	0
平均	3.9



R01

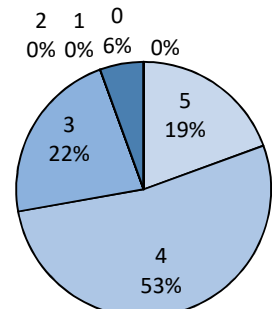
3 あなたは、学習指導計画に基づいて、分かりやすい授業を行い、学力向上に努めていますか。

評価	R02人数
4	8
3	28
2	3
1	0
	2
平均	3.1



R02

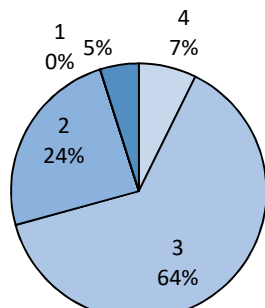
評価	R01人数
5	7
4	19
3	8
2	0
1	0
0	2
	0
平均	4.0



R01

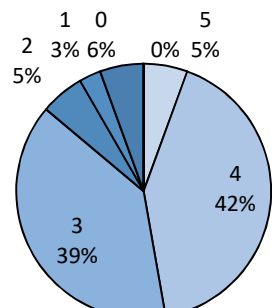
4 あなたは、課題等を通して、家庭での学習習慣を定着させる工夫を行っていますか。

評価	R02人数
4	3
3	26
2	10
1	0
	2
平均	2.8



R02

評価	R01人数
5	2
4	15
3	14
2	2
1	1
0	2
	0
平均	3.4



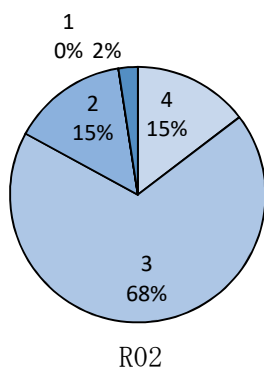
R01

評価基準

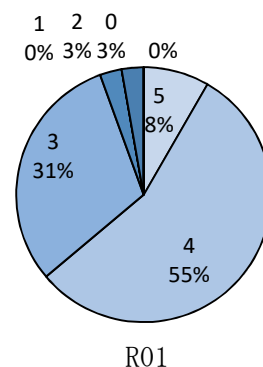
4 十分満足できる 3 ほぼ満足できる 2 努力を要する 1 大変努力を要する ※本年度より4段階に変更

5 本校は、進路実現に向けた類型選択や選択科目が設定されていると思いますか。

評価	R02人数
4	6
3	28
2	6
1	0
	1
平均	3.0

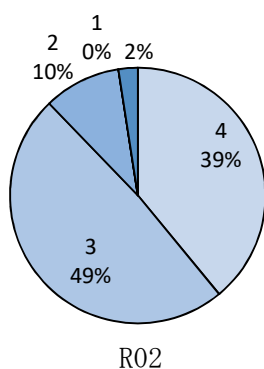


評価	R01人数
5	3
4	20
3	11
2	1
1	0
0	1
	0
平均	3.7

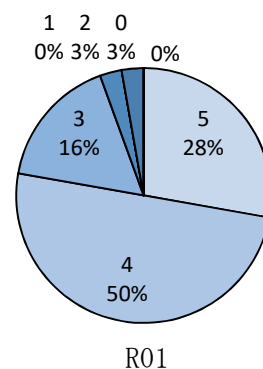


6 本校は、朝の読書指導や「よしこうLibrary」の配布、図書室利用指導等を通して、生徒の読書活動を支援していると思いますか。

評価	R02人数
4	16
3	20
2	4
1	0
	1
平均	3.3

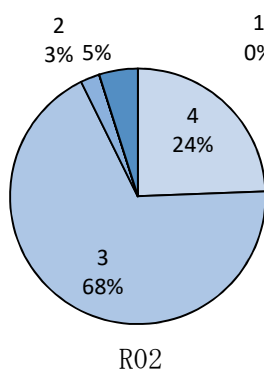


評価	R01人数
5	10
4	18
3	6
2	1
1	0
0	1
	0
平均	4.1

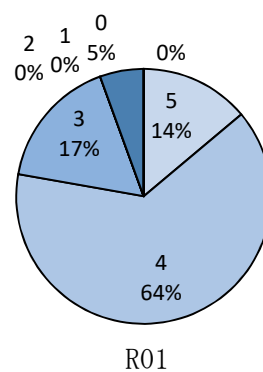


7 あなたは、基本的な生活習慣の確立に向けて適切な指導を行っていますか。

評価	R02人数
4	10
3	28
2	1
1	0
	2
平均	3.2

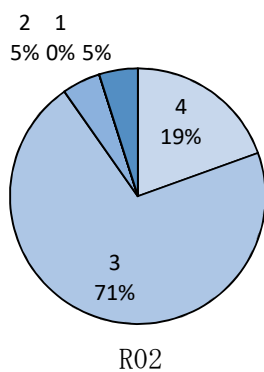


評価	R01人数
5	5
4	23
3	6
2	0
1	0
0	2
	0
平均	4.0

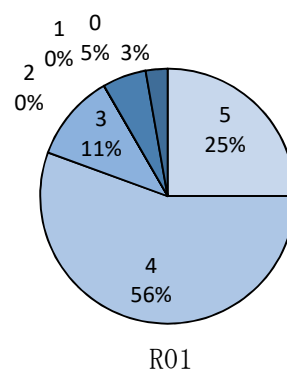


8 あなたは、身だしなみや挨拶等について適切な指導を行っていますか。

評価	R02人数
4	8
3	29
2	2
1	0
	2
平均	3.2



評価	R01人数
5	9
4	20
3	4
2	0
1	0
0	2
	1
平均	4.2

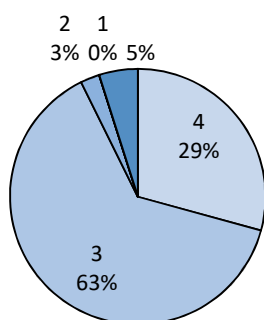


評価基準

4 十分満足できる 3 ほぼ満足できる 2 努力を要する 1 大変努力を要する ※本年度より4段階に変更

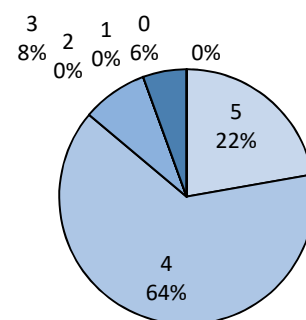
9 あなたは、生徒に社会のルールを守らせるため、適切な指導を行っていますか。

評価	R02人数
4	12
3	26
2	1
1	0
	2
平均	3.3



R02

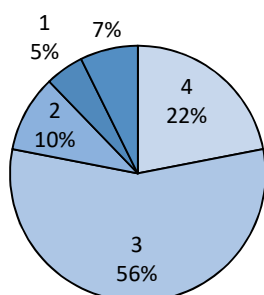
評価	R01人数
5	8
4	23
3	3
2	0
1	0
0	2
	0
平均	4.1



R01

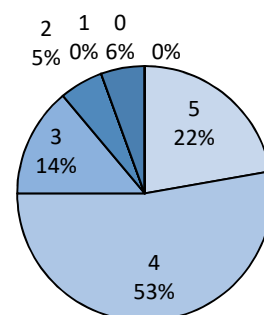
10 あなたは、部活動を通して、健康な体と豊かな心を育成する指導を行っていますか。

評価	R02人数
4	9
3	23
2	4
1	2
	3
平均	3.0



R02

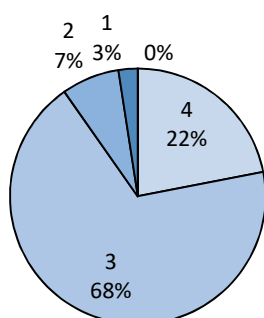
評価	R01人数
5	8
4	19
3	5
2	2
1	0
0	2
	0
平均	4.0



R01

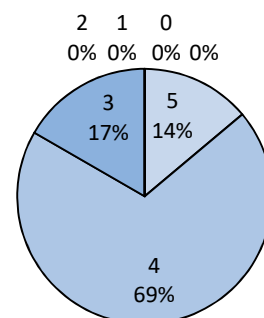
11 本校は、体育祭や文化祭等の学校行事が充実していると思いますか。

評価	R02人数
4	9
3	28
2	3
1	1
	0
平均	3.1



R02

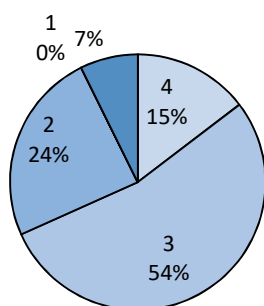
評価	R01人数
5	5
4	25
3	6
2	0
1	0
0	0
	0
平均	4.0



R01

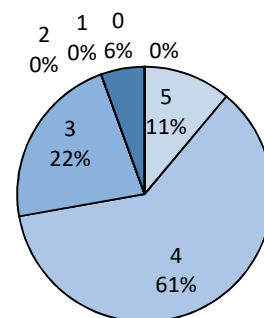
12 あなたは、生徒一人一人の能力・適性に応じた進路指導を行っていますか。

評価	R02人数
4	6
3	22
2	10
1	0
	3
平均	2.9



R02

評価	R01人数
5	4
4	22
3	8
2	0
1	0
0	2
	0
平均	3.9



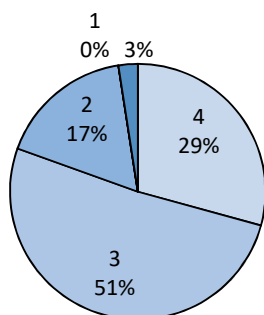
R01

評価基準

4 十分満足できる 3 ほぼ満足できる 2 努力を要する 1 大変努力を要する ※本年度より4段階に変更

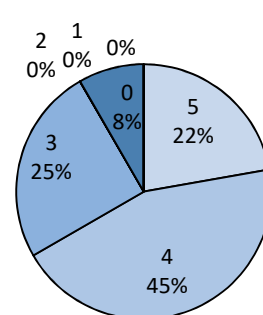
13 本校は、インターンシップ等を通して、生徒に勤労観や職業観が身に付いたと思いますか。

評価	R02人数
4	12
3	21
2	7
1	0
	1
平均	3.1



R02

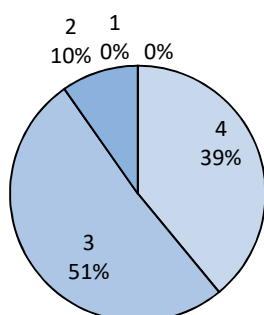
評価	R01人数
5	8
4	16
3	9
2	0
1	0
0	3
	0
平均	4.0



R01

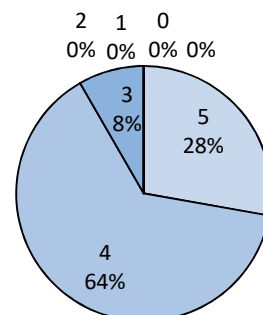
14 本校は、資格取得や検定合格のための指導体制が整っていると思いますか。

評価	R02人数
4	16
3	21
2	4
1	0
	0
平均	3.3



R02

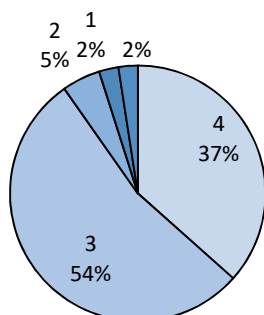
評価	R01人数
5	10
4	23
3	3
2	0
1	0
0	0
	0
平均	4.2



R01

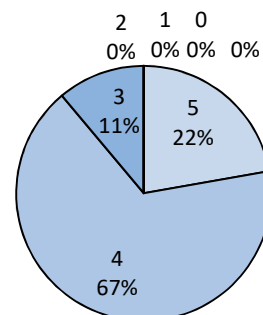
15 本校は、日頃からいじめの早期発見・早期対応及びいじめ防止に取り組んでいると思いますか。

評価	R02人数
4	15
3	22
2	2
1	1
	1
平均	3.3



R02

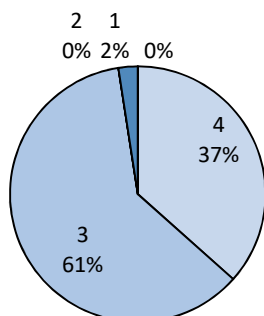
評価	R01人数
5	8
4	24
3	4
2	0
1	0
0	0
	0
平均	4.1



R01

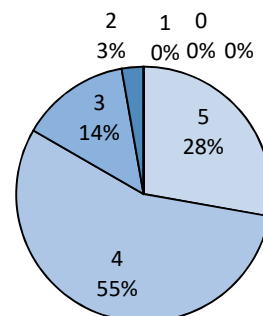
16 本校は、ホームルーム活動や講演会等を通して、人権意識を高める教育活動を実践していると思いますか。

評価	R02人数
4	15
3	25
2	0
1	1
	0
平均	3.3



R02

評価	R01人数
5	10
4	20
3	5
2	1
1	0
0	0
	0
平均	4.1



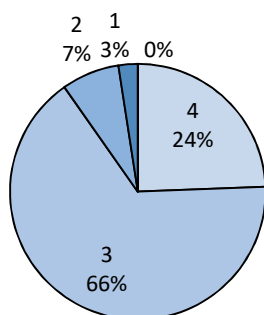
R01

評価基準

4 十分満足できる 3 ほぼ満足できる 2 努力を要する 1 大変努力を要する ※本年度より4段階に変更

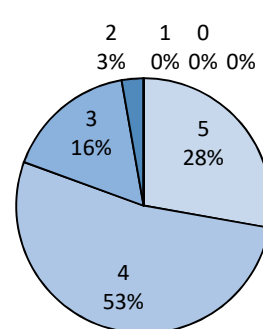
17 本校は、奉仕活動や交流活動等の地域に貢献する活動に積極的に取り組んでいると思いますか。

評価	R02人数
4	10
3	27
2	3
1	1
	0
平均	3.1



R02

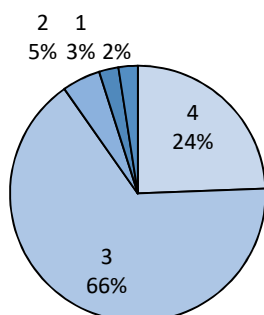
評価	R01人数
5	10
4	19
3	6
2	1
1	0
0	0
	0
平均	4.1



R01

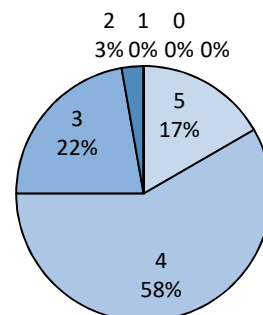
18 本校は、生徒の悩みに応える相談体制が整備されており、外部の関係機関等との連携も図られていると思いますか。

評価	R02人数
4	10
3	27
2	2
1	1
	1
平均	3.2



R02

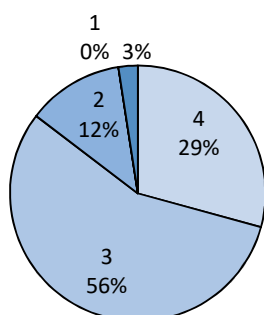
評価	R01人数
5	6
4	21
3	8
2	1
1	0
0	0
	0
平均	3.9



R01

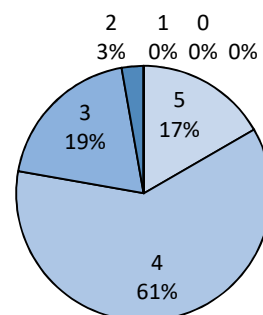
19 本校は、生徒や教職員の健康管理や健康相談が適切に行われていると思いますか。

評価	R02人数
4	12
3	23
2	5
1	0
	1
平均	3.2



R02

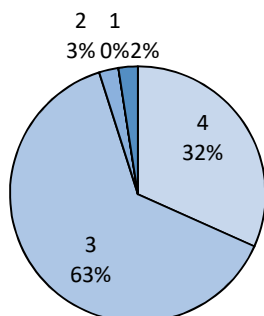
評価	R01人数
5	6
4	22
3	7
2	1
1	0
0	0
	0
平均	3.9



R01

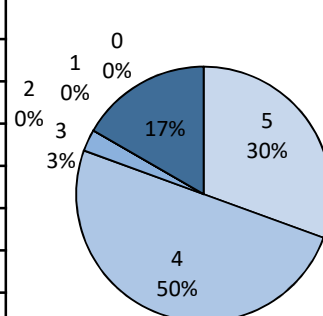
20 本校は、企業見学や体験学習等を通して、実践力と人間力を高める教育を実践していると思いますか。

評価	R02人数
4	13
3	26
2	1
1	0
	1
平均	3.3



R02

評価	R01人数
5	11
4	18
3	1
2	0
1	0
0	0
	6
平均	4.3



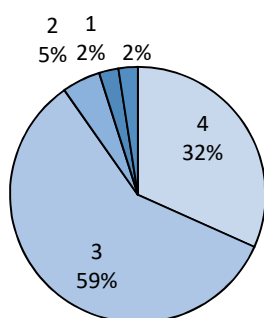
R01

評価基準

4 十分満足できる 3 ほぼ満足できる 2 努力を要する 1 大変努力を要する ※本年度より4段階に変更

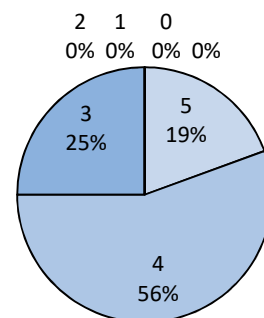
21 定期的な安全点検と事後処理が適切に行われていると思いますか。

評価	R02人数
4	13
3	24
2	2
1	1
	1
平均	3.2



R02

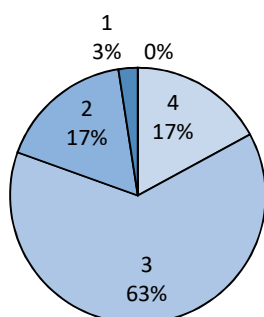
評価	R01人数
5	7
4	20
3	9
2	0
1	0
0	0
	0
平均	3.9



R01

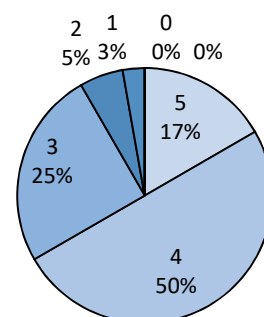
22 本校は、清掃・美化活動に努め、衛生的な環境づくりを行っていると思いますか。

評価	R02人数
4	7
3	26
2	7
1	1
	0
平均	3.0



R02

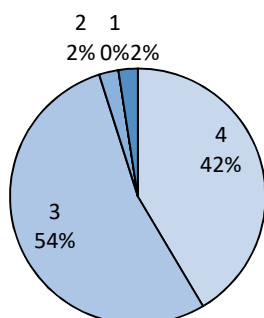
評価	R01人数
5	6
4	18
3	9
2	2
1	1
0	0
	0
平均	3.7



R01

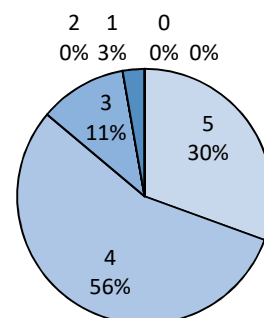
23 本校は、避難訓練やAEDの講習等により、非常変災時に対応する能力を身に付ける指導が適切に行われていると思いますか。

評価	R02人数
4	17
3	22
2	1
1	0
	1
平均	3.4



R02

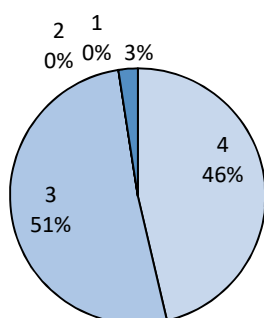
評価	R01人数
5	11
4	20
3	4
2	0
1	1
0	0
	0
平均	4.1



R01

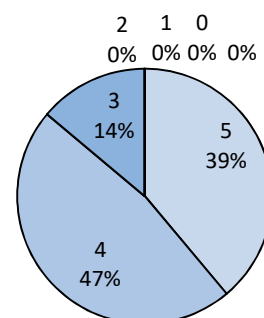
24 本校は、「吉高だより」やホームページ、公開授業などを通して、学校の情報を適切に保護者や地域に発信していると思いますか。

評価	R02人数
4	19
3	21
2	0
1	0
	1
平均	3.5



R02

評価	R01人数
5	14
4	17
3	5
2	0
1	0
0	0
	0
平均	4.3



R01